



Feuerbeständige Stahltür EI₂90-C5-S_a „Teckentrup 62“ 2flg. Außentür

Feuerschutzabschluss als Außentür - Klassifizierung mit CE Kennzeichnung (nach EN 16034 / 14351-1)

Beispiel Ausschreibungstext:

EI₂90-C5-S_a, Klassifizierung Feuerschutzabschluss als Außentür mit CE-Kennzeichnung (nach EN 16034 / 14351-1). Zweiflügeliges Türelement. Anschlagart DIN rechts. Flächenbündiges Türblatt mit Dünnfalz, 62 mm dick, 3-seitig gefälzt. Eckzarge 1,5 mm dick mit 3-seitiger Dichtung, ohne Bodeneinstand. Türblatt und Zarge verzinkt und grundiert, grauweiß ähnlich RAL 9002. Gangflügel Einsteckschloss mit Wechsel pz-gelocht nach DIN 18250. FS-Rundgriff-Drückergarnitur, schwarz (Kunststoff). Drücker festdrehbar gelagert mit Buntbart-Einsatz und 1 Bb-Schlüssel. Standflügel mit Falztreibriegelschloss mit standardmäßiger Verriegelung nach oben. Je Flügel 2 Konstruktionsbänder mit Kugellager und 1 Obentürschließer nach EN 1154.1 Schließfolgeregler. Fabrikat „Teckentrup 62“ oder vergleichbar. (Je nach Bedarf zusammenstellen und ausschreiben. Die entsprechenden Angaben bitte den untenstehenden Technischen Daten entnehmen. Stand 01.03.2021)

[Ausschreibungstext EI₂90-C5-S_a online](#)

Technische Daten

Klassifizierung	EI ₂ 90-C5-S _a Klassifizierung Feuerschutzabschluss als Außentür mit CE-Kennzeichnung (nach EN 16034 / 14351-1)	
Einbau in	Mauerwerk	mind. 175 mm
	▪ Beton	mind. 140 mm
	▪ Porenbeton	
	- bei Porenbetonsteinen	mind. 175 mm
	- bei bewehrt. Porenbeton	mind. 175 mm
Zuglassener Größenbereich	Bau-Richtmaß Dünnfalz:	B 1375 - 2500 mm H 1750 - 2500 mm
alle weiteren Größen bedürfen einer technischen Klärung	mit Oberblende/Oberlicht bis	H 3500 mm
	Bau-Richtmaß Dickfalz:	B 1375 - 2500 mm H 1750 - 2500 mm
Anschlagart	DIN rechts oder DIN links	
Türblatt doppelwandig	Falzarart: Tür: Türblattdicke: Blechdicke: Sicherungszapfen:	Dünn-. Dickfalz 3-seitig gefälzt 62 mm 1,0 mm od. 1,5 mm je Flügel mind. 3
Zarge	<ul style="list-style-type: none"> ▪ Eckzarge 1,5/2,0 mm dick ▪ Tür 3-seitig mit Dichtung ▪ Tür ohne Bodeneinstand ▪ Befestigung durch Sichtmauerwerksmontage Sonderausstattung: <ul style="list-style-type: none"> ▪ Block-. Gegen-. oder Umfassungszarge ▪ Zarge mit Bodeneinstand 	
Wärmedämmung	Wärmedurchgangskoeffizient nach EN ISO 12567-1 (ohne Verglasung) (Dünn.- / Dickfalz) Blechdicke 1,0 mm: U _D = 1,7 / 1,8 W/m ² K Blechdicke 1,5 mm: U _D = 1,5 / 1,6 W/m ² K in Verbindung mit unterem Bodenabschluß	
Bodenabschlüsse	<ul style="list-style-type: none"> ▪ Bodendichtung absenkbar ▪ Schleifdichtung ▪ Anschlagsschiene mit Dichtung Bodendichtungen nachrüstbar. 	
Oberfläche	Türblatt/Zarge verzinkt und grundiert, Grauweiß ähnlich RAL 9002 Sonderausführung: <ul style="list-style-type: none"> ▪ RAL nach Wahl 	
Beschläge	Gangflügel: <ul style="list-style-type: none"> ▪ Einsteckschloss mit Wechsel pz-gelocht ▪ FS-Rundgriff-Drückergarnitur, schwarz (Kunststoff). Drücker festdrehbar gelagert, mit Buntbart-Einsatz und 1 Bb-Schlüssel Standflügel: <ul style="list-style-type: none"> ▪ Falztreibriegelschloss mit standardmäßiger Verriegelung nach oben und unten 	
Bänder und Schließmittel	<ul style="list-style-type: none"> ▪ je Flügel 2 Konstruktionsbänder mit Kugellager und 2 Obentürschließer ▪ 1 Schließfolgeregler 	

Auch in **EDELSTAHL** erhältlich!

Verglasung	Brandschutzglas klar F90 Typ 2-0, Verglasungsfeld eckig mit Alu-Glshalteleisten. Max. li. Durchsicht 940 x 2203 mm. Verglasungsfeld rund (Ø 300, 400 und 500) mit Stahlglshalteleiste verzinkt und grundiert, Grauweiß ähnlich RAL 9002. Sonderausstattung: <ul style="list-style-type: none"> ▪ Rechteckverglasung-Alu-Glshalteleiste in Edelstahloptik ▪ Rechteck-/Rundverglasung-Glshalteleisten aus Edelstahl 	
Bei Türen für Außenanwendung erforderlich:	<ul style="list-style-type: none"> ▪ Bodenabschluss ▪ Regenleiste oben (notwendig wenn keine Überdachung/Vordach vorhanden ist) ▪ Wetterschenkel unten (empfohlen) ▪ Profilzylinder (empfohlen) 	
Sonderausstattungen	<ul style="list-style-type: none"> ▪ Drückergarnituren/Wechselgarnituren: <ul style="list-style-type: none"> - Kunststoff - Leichtmetall - Edelstahl - mit Kurzschild oder Rosette (verschiedene Fabrikate) ▪ vorgerichtet für Rosettenbeschlag ▪ Panik-Stangriff ▪ Schlösser <ul style="list-style-type: none"> - Antipanikschlösser (selbstverriegelnd) mit Drücker Stangengriff Druckstange ▪ Profilzylinder 40,5 + 40,5 mm (Dünnfalz) ▪ Profilzylinder 45,5 + 35,5 mm (Dickfalz) ▪ Obentürschließer <ul style="list-style-type: none"> - Band-/Bandgegenseite - mit Gleitschiene - mit Feststellanlage ▪ Elektrischer Türöffner ▪ Verschlusskontrolle (Riegelkontakt) eingebaut ▪ Öffnungsmelder (Reedkontakt) eingebaut 	
	Bestellmaße/ Baurichtmaße Breite x Höhe	Lichte Durchgangsmaße (Eckzarge) Breite x Höhe
Normgrößen Stahltür	1500 x 2000 2125 1750 x 2000 2125 2000 x 2000 2125 2500 2125 x 2125 2250 x 2250 2500 x 2500	1416 x 1958 2083 1666 x 1958 2083 1916 x 1958 2083 2458 2041 x 2083 2166 x 2208 2416 x 2458

(Sondergrößen: von 1375 x 1750 bis 2500 x 2500)

Weitere Qualifikationen (Sonderausführungen):



Rauchdicht nach EN 1634-3 mit OTS, für Massivwände



Schalldämmend nach EN 20140/717 Teil 1 bis zu **RW 42 dB** (Dünnfalz) bis zu **RW 42 dB** (Dickfalz) abhängig vom Türaufbau und Bodendichtung

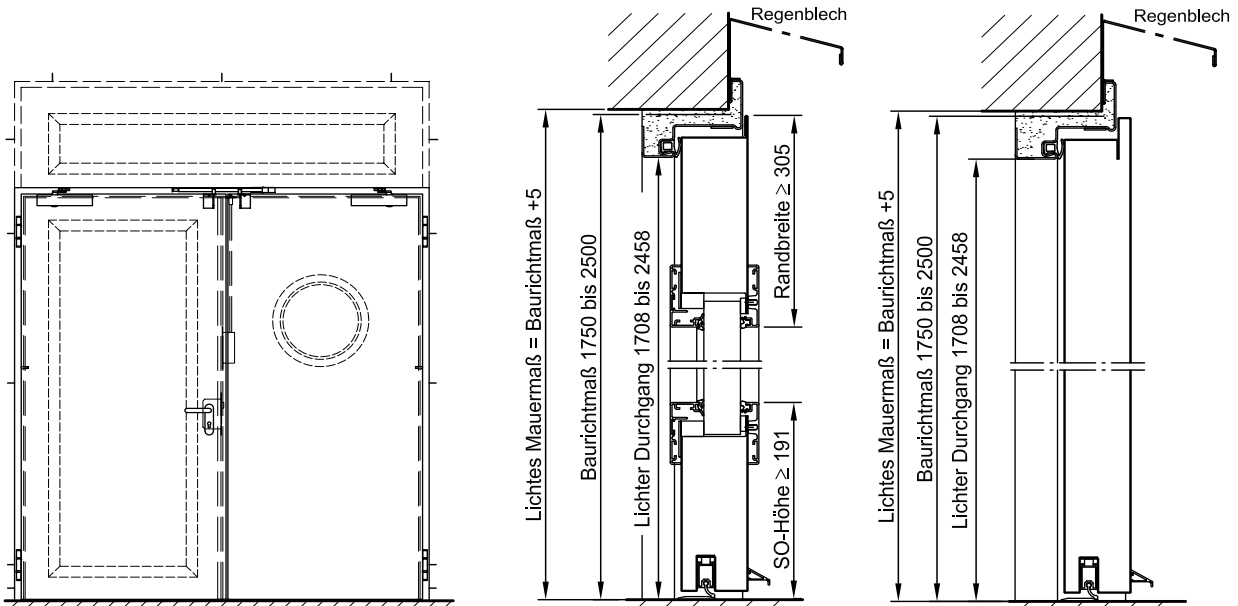


Einbruchhemmend nach EN 1627 - RC 2, RC 3, RC 4 (Dünnfalz) RC 2, RC 3 (Dickfalz)



Feuerbeständige Stahltür EI₂90-C5-S_a „Teckentrup 62“ 2flg. Außentür

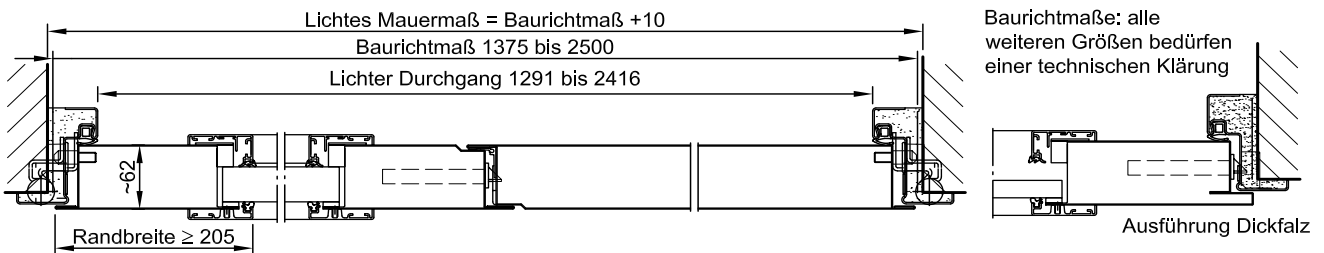
Feuerschutzabschluss als Außentür - Klassifizierung mit CE Kennzeichnung (nach EN 16034 / 14351-1)



Darstellung Gangflg. DIN links;
Gangflg. DIN rechts spiegelbildlich

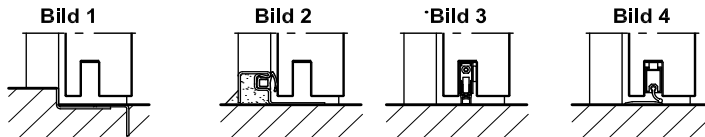
Ausführung Falzart
Dünnfalz mit Verglasung
und Alu-Glshalteleiste

Ausführung Falzart
Dickfalz



Bodenanschlüsse

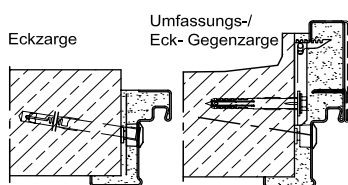
- Bild 1: mit unterem Anschlag
- Bild 2: mit unterem Anschlag/Dichtung
- Bild 3: mit absenk. Bodendichtung (Rauchschutztür mit OTS)
- Bild 4: mit Schleifdichtung



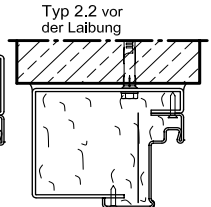
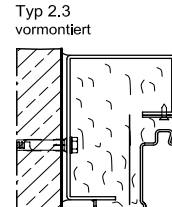
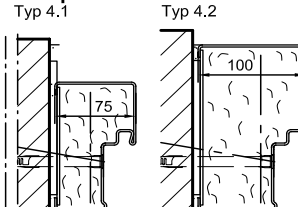
Einbau in Mauerwerk-/Betonwänden

Betonwände ≥ 140 mm
Mauerwerkswände ≥ 175 mm

Sichtmauerwerksmontage



stumpfer Einbau



Einbau in Porenbetonwänden (Türen mit OTS)

Aus Porenbetonsteinen oder aus bewehrten Porenbeton. Wanddicke mind. 175 mm.

Sichtmauerwerksmontage

